



## TOUR 2026

# CONTACTOS PARA O ESPETÁCULO

→ MANAGER: JOÃO BRAVO - ☎ +351 912 917 924

### OUTROS CONTACTOS DA EQUIPA:

→ ARTISTA: EMANUEL MOURA - ☎ +351 915 492 103

→ ROAD MANAGER: CAROLINA MOURA - ☎ +351 911 764 354

→ ENG. SOM: EMANUEL BILHASTRE - ☎ +351 967 541 928

### NOTA IMPORTANTE:

CHAMAMOS A ATENÇÃO PARA A IMPORTÂNCIA DO CUMPRIMENTO DO RIDER TÉCNICO, DE FORMA A GARANTIR TODAS AS CONDIÇÕES NECESSÁRIAS PARA A APRESENTAÇÃO DE UM ESPETÁCULO DE ALTA QUALIDADE. CONTAMOS COM A VOSSA COLABORAÇÃO PARA QUE ESTA EXPERIÊNCIA SEJA MEMORÁVEL!

## CONDIÇÕES GERAIS

PARA GARANTIR O SUCESSO E A QUALIDADE DO ESPETÁCULO, AS SEGUINTEs CONDIÇÕES TÉCNICAS DEVEM SER RIGOROSAMENTE CUMPRIDAS. QUAISQUER ALTERAÇÕES ÀS ESPECIFICAÇÕES ABAIXO DEVEM SER PREVIAMENTE DISCUTIDAS E APROVADAS PELO TÉCNICO OU MANAGER DA BANDA.

### 1. EQUIPAMENTOS TÉCNICOS

OS EQUIPAMENTOS TÉCNICOS FORNECIDOS DEVEM RESPEITAR TODAS AS NECESSIDADES DESCRITAS. ALTERAÇÕES NÃO AUTORIZADAS PODEM COMPROMETER A PERFORMANCE E A EXPERIÊNCIA DO PÚBLICO.

### 2. PALCO

COBERTURA: O PALCO DEVE SER COBERTO NO TOPO, ATRÁS E NAS LATERAIS.

DIMENSÕES MÍNIMAS:

- LARGURA: 14 METROS
- PROFUNDIDADE: 10 METROS
- ALTURA: 8 METROS

ESTRADOS PRATICÁVEIS: 6 UNIDADES COM DIMENSÕES FINAIS DE 2M X 1M E ALTURA DE 0,4M.

### 3. SISTEMA DE SOM (P.A.)

ASSISTÊNCIA TÉCNICA: A EMPRESA CONTRATADA DEVE FORNECER UM TÉCNICO QUALIFICADO PARA ACOMPANHAR O TÉCNICO DA BANDA, TANTO NO ENSAIO COMO NO ESPETÁCULO.

ACESSO TÉCNICO: O TÉCNICO DA BANDA DEVE TER TOTAL ACESSO PARA REALIZAR ALTERAÇÕES NA AFINAÇÃO DO SISTEMA, CASO NECESSÁRIO.

REQUISITOS DO SISTEMA:

MARCAS RECONHECIDAS: D&B, L-ACOUSTICS, JBL, MEYER, EAW, MARTIN AUDIO.

QUALIDADE SONORA: SOM LIMPO, SEM DISTORÇÕES, COBRINDO TODO O RECINTO COM PRESSÃO ACÚSTICA MÍNIMA DE 110DB SPL (A-WEIGHTING) E RESPOSTA DE FREQUÊNCIA EQUILIBRADA DE 20 HZ - 20 KHZ.

CONFIGURAÇÃO: SISTEMA LINE-ARRAY OU LINE-SOURCE COM REFORÇO DE NEARFILL PARA COBERTURA TOTAL DA FRENTE DE PALCO.

LIGAÇÃO: OUTPUTS SEPARADOS PARA FRONT FILL, SUBS (L&R), E NEARFIELD (MONO). ADICIONAR OUT FILL E DELAY SE NECESSÁRIO.

#### **4. MESA DE SOM (FOH)**

MODELOS RECOMENDADOS:

- SOUNDCRAFT VI
- MIDAS PRO2

OUTRAS MARCAS/MODELOS SUJEITOS A APROVAÇÃO DO OPERADOR.

CONFIGURAÇÃO: LIGAÇÃO DIRETA AO SISTEMA (NÃO EM CASCATA).

REDE NO PALCO: INSTALAR CABO DE REDE PARA LIGAÇÃO DE ROUTER NO PALCO, DE USO EXCLUSIVO DO TÉCNICO DA BANDA.

#### **5. RÉGIE DE SOM**

LOCALIZAÇÃO: FRENTE AO PALCO, AO CENTRO DAS TORRES DE SOM, NUMA DISTÂNCIA APROPRIADA AO P.A., SEM ESTAR ENCOSTADA A PAREDES OU ESTRUTURAS LATERAIS.

COBERTURA: EM ESPAÇOS EXTERIORES, DEVE SER COBERTA EM TODOS OS LADOS, COM POSSIBILIDADE DE REMOÇÃO DAS LONAS LATERAIS.

PASSA-CABOS: OBRIGATÓRIO ENTRE A RÉGIE E O PALCO.

#### **6. SOM DE PALCO (MOH)**

SISTEMA DE IN-EAR WIRELESS: PARA 8 ELEMENTOS (SENNHEISER G3/4 OU SHURE PSM900/1000 COM COMBINERS E ANTENAS). DEVE INCLUIR PILHAS ALCALINAS SUFICIENTES PARA O ENSAIO E O ESPETÁCULO.

MONITORES: 2 VIAS INDEPENDENTES COM 2 MONITORES M.A. LE1500.

INPUTS: TODOS OS INPUTS DEVEM SER DUPLICADOS NA MESA FOH PARA CONTROLO SEPARADO. SIDE FILL ADEQUADO ÀS DIMENSÕES DO PALCO

#### **7. ADICIONAIS**

A ILUMINAÇÃO PÚBLICA DEVE ESTAR DESLIGADA ANTES DO ESPETÁCULO E DEVERÃO ESTAR MONTADAS BAIAS DE SEGURANÇA ENTRE O PÚBLICO E PALCO E ZONA DE CAMARINS.

#### **NOTA FINAL**

O CUMPRIMENTO INTEGRAL DESTAS CONDIÇÕES É ESSENCIAL PARA OFERECER UM ESPETÁCULO DE ALTA QUALIDADE. ESTAMOS DISPONÍVEIS PARA ESCLARECER DÚVIDAS E AJUSTAR DETALHES, CASO NECESSÁRIO, MAS REITERAMOS A IMPORTÂNCIA DE SEGUIR RIGOROSAMENTE ESTAS ESPECIFICAÇÕES.

Instrumento/ Via	Mic/Di	
1-Kick	Beta 52	
2-Snare top	Sm57	
3-Snare bottom	Sm57	
4-Tom 1	E604	
5-Tom 2	E604	
6-Hit-hat	Sm81	
7-Oh l	Sm81	
8-Oh r	Sm81	
9-Bx	Bss Ar133	
10-		
11-Gel l	XLR	
12-Gel r	XLR	
13-Keys l	Bss Ar133	
14-Keys r	Bss Ar133	
15-Saxofone	Atm 350	
16-Tompete	Atm 350	
17-		
18-Vx Gel	Sm58	
19-		
20- Vx Keys	XLR	
21-Vx Lead	Axient Sm58 Wireless	
22-Gac Lead	Bss Ar133	
23-Spare 1	Axient Sm58 Wireless	
24-Spare 2	Bss Ar133	
25-Amb L	Mke 600	
26-Amb R	Mke 600	
27-		

Condições Gerais de Utilização

Todos os conteúdos apresentados neste documento, incluindo especificações técnicas, orientações e informações, estão protegidos por direitos de autor.

Nenhuma parte deste material pode ser reproduzida, distribuída ou utilizada sem a devida autorização expressa do titular dos direitos, Emanuel Moura e sua equipa de gestão.

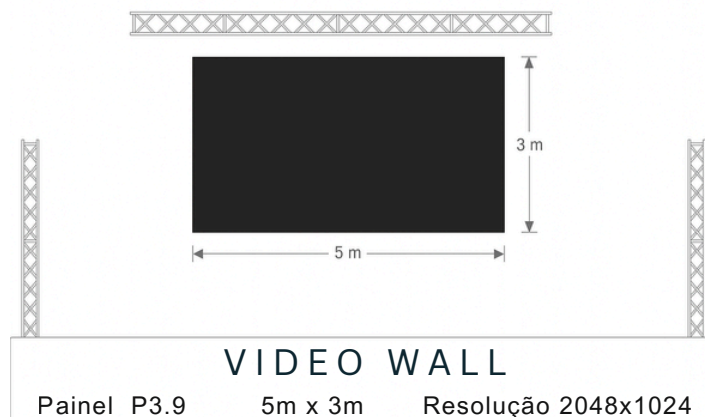
A violação destas condições pode resultar em penalidades legais e compensatórias. Para mais informações ou permissões específicas, entre em contacto com o manager João Bravo através do número +351 912 917 924.

© 2026 Emanuel Moura. Todos os direitos reservados.

Versão 1.1.09 de janeiro de 2026

31-Pc Video l	Bss Ar133	
32-Pc video r	Bss Ar133	

Out/Mon		
1-Drum	IEM G4/G3	
2-Bx	IEM G4/G3	
3-Gel	IEM G4/G3	
4-Keys	IEM G4/G3	
5-Saxofone	IEM G4/G3	
6-Trompete	IEM G4/G3	
7-Vx Lead	IEM G4/G3	
8-PFL/Video	IEM G4/G3	
9- Side Fill		
10-Side Fill		
11-Mon Guest	LE1500	
12-FRONT FILL L		
13-FRONT FILL R		
14-SUB MONO		
15-TOP L		
16-TOP R		



Condições Gerais de Utilização

Todos os conteúdos apresentados neste documento, incluindo especificações técnicas, orientações e informações, estão protegidos por direitos de autor.

Nenhuma parte deste material pode ser reproduzida, distribuída ou utilizada sem a devida autorização expressa do titular dos direitos, Emanuel Moura e sua equipa de gestão.

A violação destas condições pode resultar em penalidades legais e compensatórias. Para mais informações ou permissões específicas, entre em contacto com o manager João Bravo através do número +351 912 917 924.

© 2026 Emanuel Moura. Todos os direitos reservados.

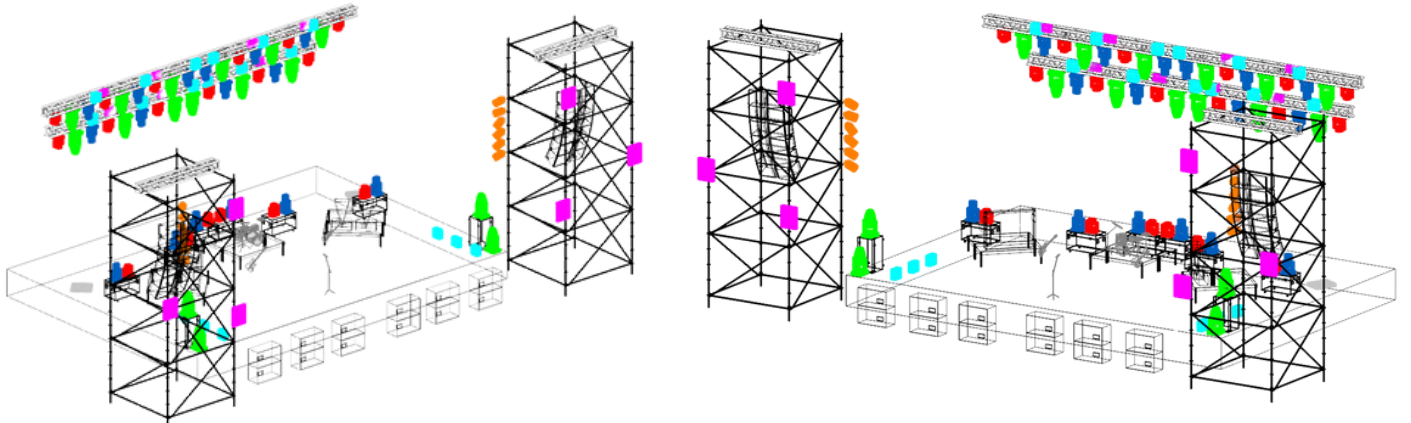
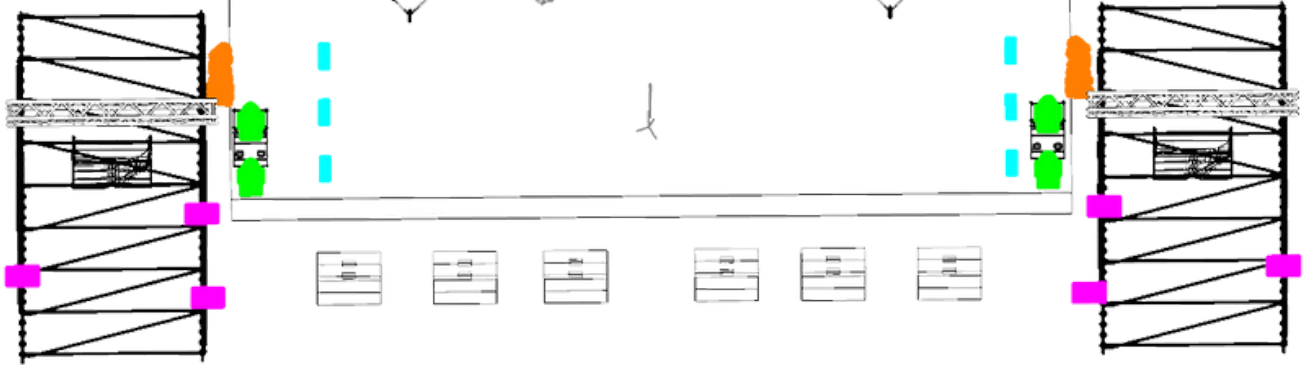
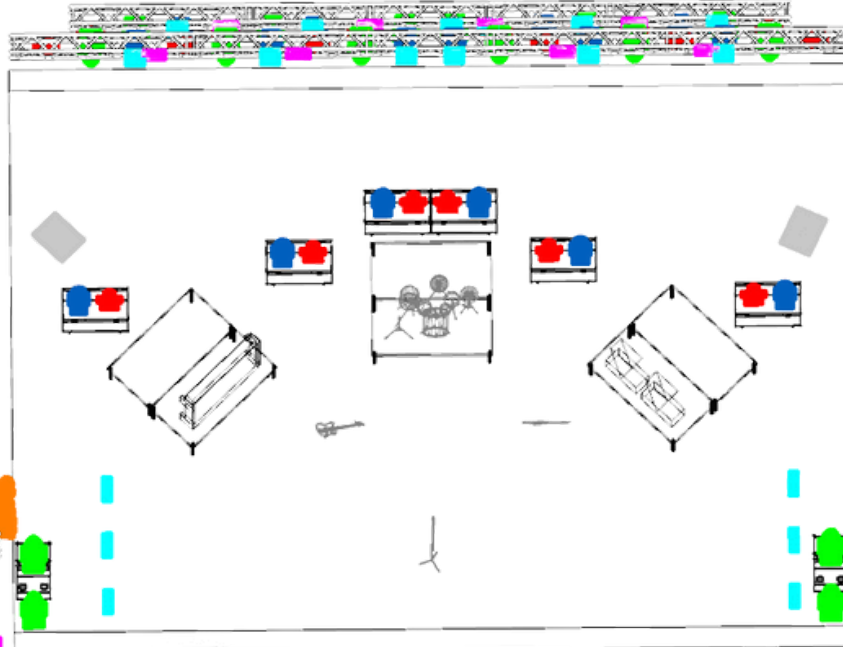
Versão 1.1 09 de janeiro de 2026



**CONTROLADOR DE LUZES:**

- GRAND MA2; ONPC
- COMMAND WING + FADER WING
- AVOL ITES TIGER TOUCH II
- AVOLITES ARENA

IMAGE	UNI	MARCA	MODELO
	16	Leding	LightBeam 260
	18	Leding	Led Wash 6000MC
	16	Leding	Storm 600 Profile
	18	Leding	SparkMax Wash 4C
	8	Leding	D-BOLT W
	6	Leding	X-Bolt
	12	Indiferenciado	Par 64
	2	Smoke Factory	Tour Hazer II



Condições Gerais de Utilização

Todos os conteúdos apresentados neste documento, incluindo especificações técnicas, orientações e informações, estão protegidos por direitos de autor.

Nenhuma parte deste material pode ser reproduzida, distribuída ou utilizada sem a devida autorização expressa do titular dos direitos, Emanuel Moura e sua equipa de gestão.

A violação destas condições pode resultar em penalidades legais e compensatórias. Para mais informações ou permissões específicas, entre em contacto com o manager João Bravo através do número +351 912 917 924.